

くらしの困り事 解決事例紹介⑱

エコールで対応した困り事の事例をご紹介します。

気兼ねして 閉じこもり気味の母…

変形性膝関節症や下肢筋力低下があり、
自宅階段前に階段がある事で、家に閉じこもり気味のN様。
外出負担軽減のため、3つの提案をしました。



N様(女性) 90代
要介護2
息子と2人暮らし

柵の撤去費用

【費用の目安】約5,500円

Before & After

- ①階段へ階段昇降機 → ご本人様より、年齢を考えると金額の負担を最低限にしたい。
- ②階段移動リフト「J-MAX」 → 介助者が必須。人に迷惑をかけたくない。
- ③車イス用電動昇降機「UD1200」 → こちらを採用いただきました。

車イス用電動昇降機

UD1200

月額レンタル料44,000円

ご利用者負担額(月額)

4,400円

レンタルカタログvol.19 P.79

《昇降範囲》

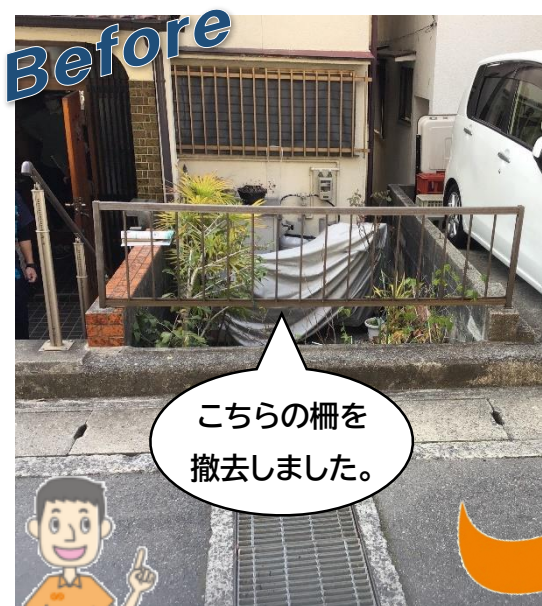
6.5~120cm

《耐荷重》

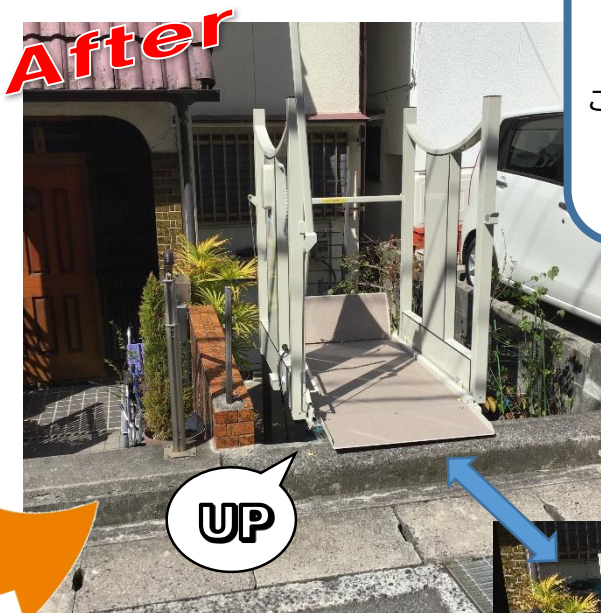
200kg

《テーブル内寸》

74.5cm



こちらの柵を
撤去しました。



UP



DOWN

柵の撤去

まず、玄関横の転落防止柵を撤去。
昇降機レンタル終了後に元に戻せるように
取り外しました。

車イス昇降機を設置

UD1200は昇降負担も少なく、
レンタル利用でいつでも返却OK。
気兼ねなくご利用いただけます。

介助負担が軽減する事で、デイサービスへの通いや
往診から受診(通院)へ変更可能となりました。

お客様の声



エコールさんに非常に良い提案をしていただき、外出負担が大きく改善しました。
母も喜んでいますが、家族の介助負担軽減になりました。ありがとうございます。

