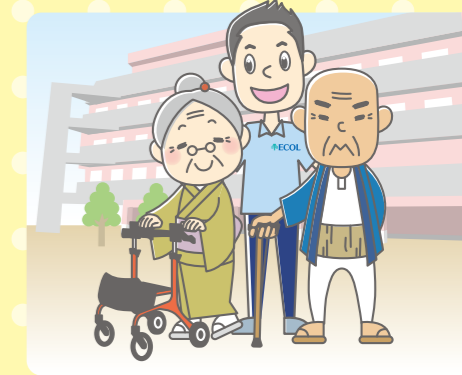
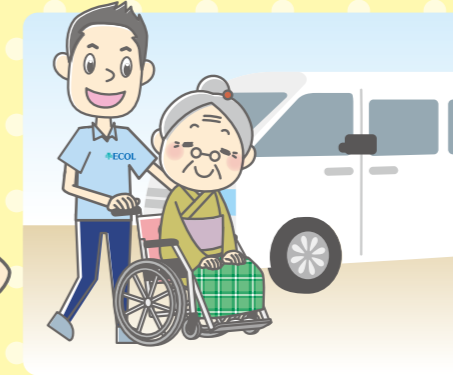
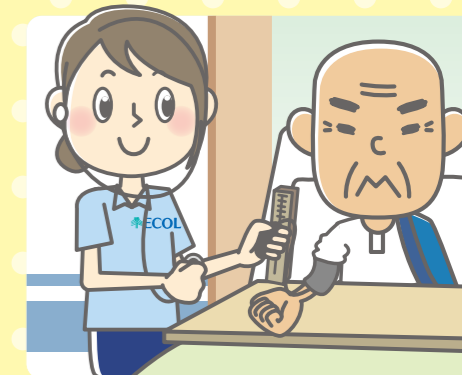


笑顔あふれる暮らしを応援

わが家の快適生活



Nihon Kijun Shingu 東洋観光グループ
日本基準寝具株式会社 ECOL

日本基準寝具株式会社 エコール事業本部

〒731-0124 広島市安佐南区大町東1-18-44
TEL(082)877-1079 FAX(082)877-1323 E-mail:ecol_info@nihonkijun.jp

福祉用具の
使い方を紹介した
動画をご覧ください!



※許可なく、複製することを禁止します。[2019.10版]

エコールは、 豊かなくらしと笑顔のために 新時代にふさわしい在宅介護を サポートします。

世界有数の長寿国となった日本は、平均寿命・高齢化率も伸び続けており、

介護サービスも新たな時代を迎えました。

誰でも年齢を重ねるとともに身体の機能は衰え、

何らかの不自由を感じるようになります。

高齢者とそのご家族が、ともに長寿を心から喜び、

よりよい人生をお過ごしいただくためのサービスの充実。

そして、心身の状態や生活環境に合った“自立”を支援する

福祉用具の開発・提供などが求められています。

エコールでは、介護する方、される方の細かいニーズに対応し、

自立支援や介護負担を軽減できる福祉用具のレンタル・販売サービスを行うとともに、

在宅介護に関するさまざまなサービスをご用意しています。

ご家族のみなさまが、すこやかな毎日をお送りいただくために、

私たちができる限りのお手伝いをさせていただきます。



CONTENTS

エコールのサービスについて	巻頭3 ▶ 巻頭10
レンタルサービスご利用のしかた	1 ▶ 2
介護保険制度について	3 ▶ 4
ベッドで休む	
●特殊寝台・特殊寝台付属品	5 ▶ 22
●床ずれ防止用具	23 ▶ 26
●体位変換器	27 ▶ 30
見守る	
●認知症老人徘徊感知機器	31 ▶ 34
移動する	
●手すり	35 ▶ 42
●歩行器	43 ▶ 50
●歩行補助杖	51 ▶ 52
●車いす	53 ▶ 68
●車いす付属品	69 ▶ 72
●スロープ	73 ▶ 74
●移動用リフト	75 ▶ 81
排泄する	
●自動排泄処理装置	82 ▶ 82
●特定福祉用具/排泄	83 ▶ 88
お風呂に入る	
●特定福祉用具/お風呂	89 ▶ 92
生活する	
●住宅改修	93 ▶ 96
医療関連用品	97 ▶ 98
健康関連用品	99 ▶ 101
その他おすすめ商品	102 ▶ 102
各種支援サービス	103 ▶ 118
営業所一覧	119 ▶ 120

※注意

- ①このカタログの有効期間は2019年10月1日から2020年9月30日までです。
- ②介護保険登録変更により、ご提供する商品やレンタル料が変更になる場合があります。
- ③商品のデザイン・仕様等改良の為に予告なく変更する場合があります。
- ④万一品切れの場合は、お届けまでに多少期間をいただく場合もございます。
詳しくはエコールの福祉用具専門相談員におたずねください。